



Le château de Fursac

Situation : Saint-Étienne-de-Fursac -23192

Coordonnées :



1.511004210867327, 46.14629574240363

lat/long WGS84

Systeme	Datum	notation	coordonnées X	coordonnées Y
Lambert 93	RGF93	D.d	585075	6561803
Lambert II+	NTF	D.d	536224	2127681
Lambert III	NTF	D.d	536187	3427757
UTM zone 31	WGS84	D.d	385008	5111379
Peuso-mercator	WGS84	D.d	168204	5803824
Latitude Longitude	WGS84	DMS	1°30'39.615"	46°8'46.665"

Type : Châteaux, ouvrages militaires

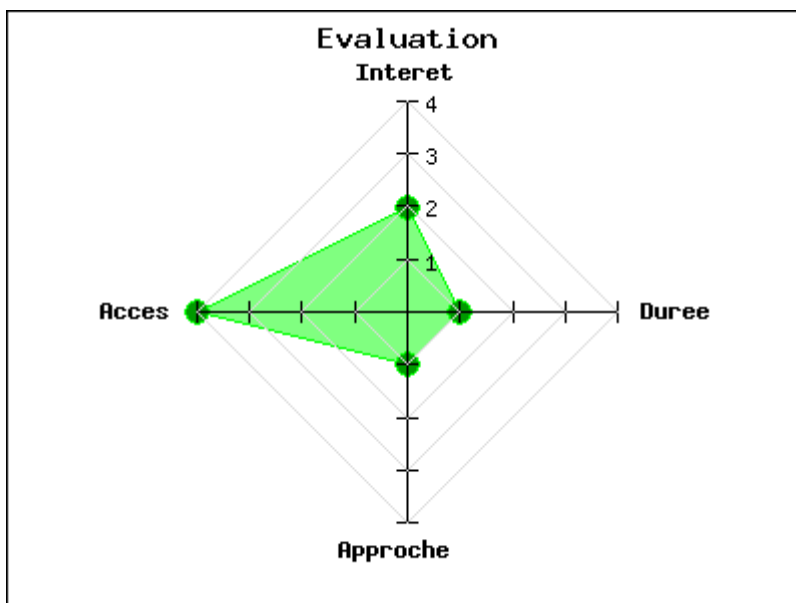
Mot clés : Aucun

Intérêt :

Difficulté d'accès :

Marche d'approche :

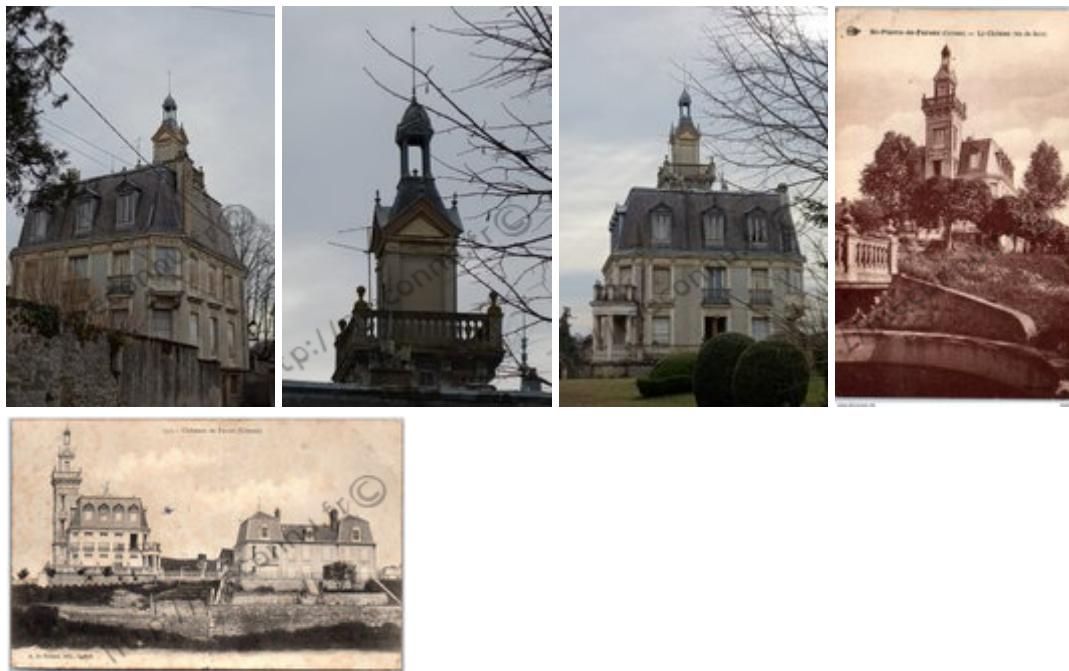
Durée de la visite :



Il y a peu de renseignement sur ce bâtiment. Il est appelé château de Fursac, il s'agirait plutôt d'un maison bourgeoise. La tour fait penser à celle du Château Migout de Bénévent. Elle est largement visible de loin, le reste du bâtiment est un peu visible de l'extérieur.

publié le mercredi 11 mars 2015

Photos



Observations

- [# clochard jacques](#) - Le 13 janvier à 11:17

Etant en colonie de vacances au chateau de chabannes pendant l'été 1954 , je n' arrive pas à retrouver les photos de ce chateau correspondantes à la carte postale de cette époque qui révéle une très belle batisse Que devient -il ?? Cordialement et merci ..

- [# Administrateur local](#) - Le 13 janvier à 20:54

Bonjour,

je ne savais pas que ce château a servi de colonie de vacances. Il n'est pas connu sous le nom de Chabannes à priori. Si quelqu'un a une information, elle sera publiée ici même.

- [# Pierre Laurent](#) - Le 20 janvier à 20:46

Ce château n'est pas celui où vous avez séjourné. Il est situé dans le bourg de Fursac. Le château de Chabannes est situé dans un lieu-dit éponyme de la commune, à quelques kilomètres. Des enfants juifs y ont été accueillis durant la Deuxième Guerre mondiale.