



Mine de montebras

Situation : Soumans -23174

Coordonnées :



2.295828742622348, 46.32114104117745

lat/long WGS84

Système	Datum	notation	coordonnées X	coordonnées Y
Lambert 93	RGF93	D.d	645820.86460242	6580378.5610487
Lambert II+	NTF	D.d	596864.9439492	2146781.0311578
Lambert III	NTF	D.d	596862.67286284	3446883.9652002
UTM zone 31	WGS84	D.d	445790.75909733	5129970.3960265
Peuso-mercator	WGS84	D.d	255570.48657728	5831962.4978625
Latitude Longitude	WGS84	DMS	2°17'44.983"	46°19'16.108"

Type : Mines, cavités et grottes

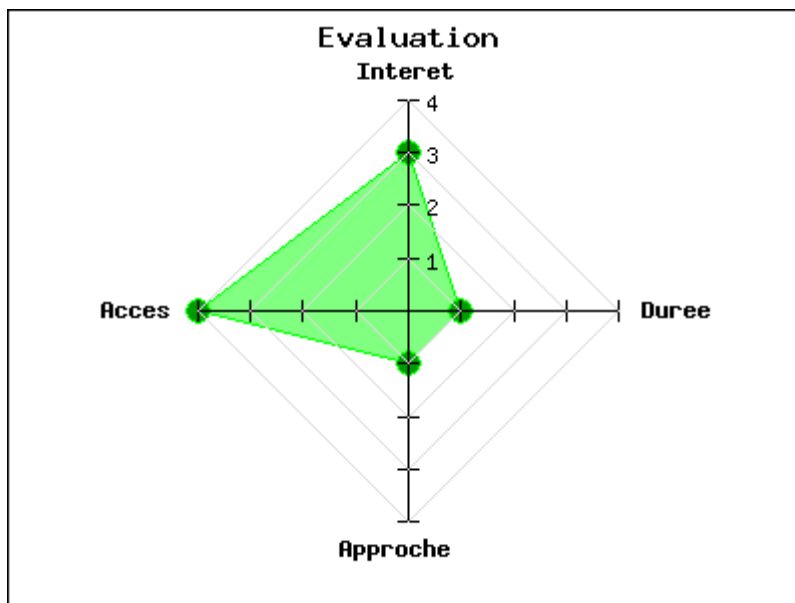
Mot clés : Aucun

Intérêt :

Difficulté d'accès :

Marche d'approche :

Durée de la visite :



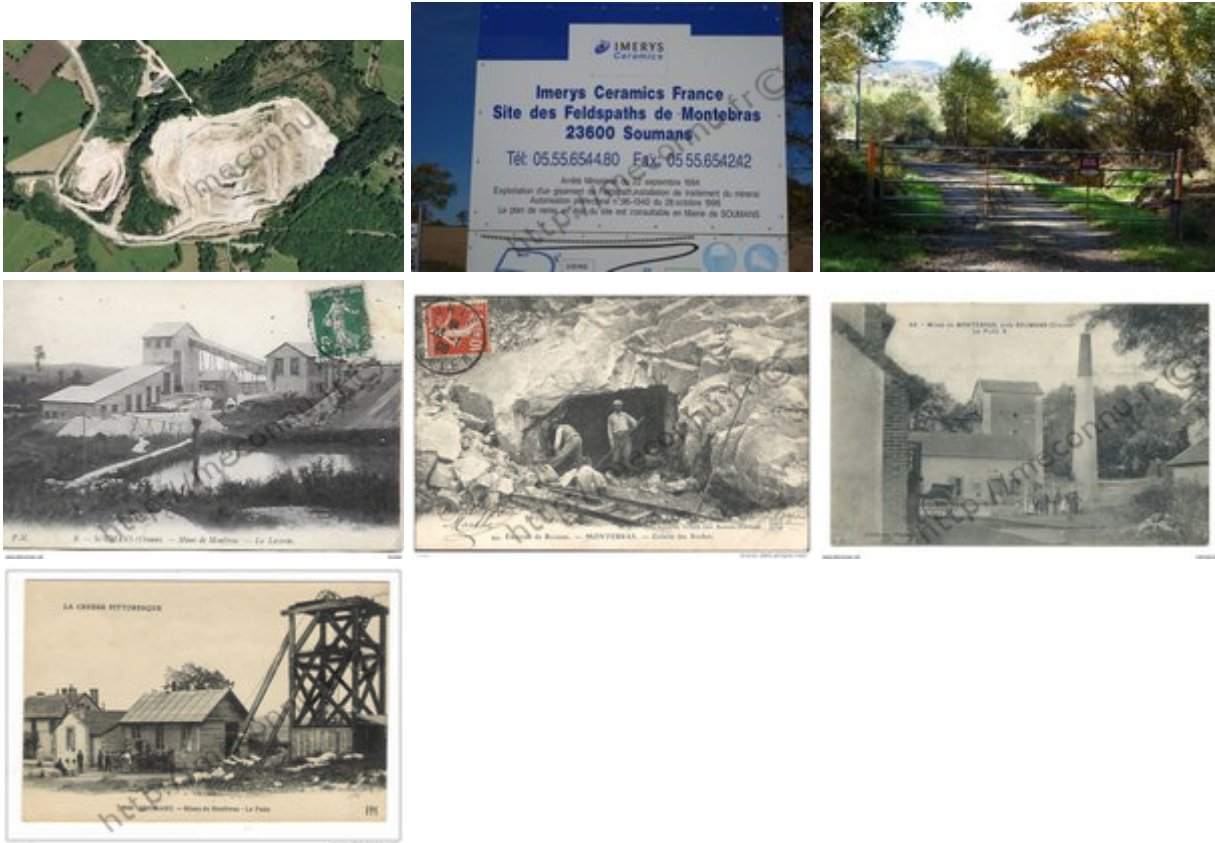
Cette mine est exploitée depuis la plus haute antiquité. En premier elle a été exploitée pour l'étain, puis pour la lithine que l'on tirait de l'amblygonite et de la montebrasite. La photographie aérienne montre l'immense excavation de la mine.

Depuis 1965, Le site est à nouveau ouvert pour l'extraction du feldspath.

Voir en ligne : https://fr.wikipedia.org/wiki/Mine_...

publié le mercredi 4 novembre 2015

Photos



Observations

- [# collin](#) - Le 8 janvier à 11:51

je peut vous parler de la mine de montebras mon mari était chef de chantier de 1963 a 1967 pour l'exploitation de feltsapk fourni a Villerois et Bock et Cérabati les principaux clients a l'époque la mine a l'époque avait MR Demander Michel .j'habitais dans la maison ou se trouvais les bureau a côté de la maison du propriétaire .Mais la mine était exploité avant par le père de Michel je peut vous en parler plus .

- [# Administrateur local](#) - Le 9 janvier à 16:50

Vous pouvez compléter l'article, ce sera publié.

[Répondre à ce message](#)